

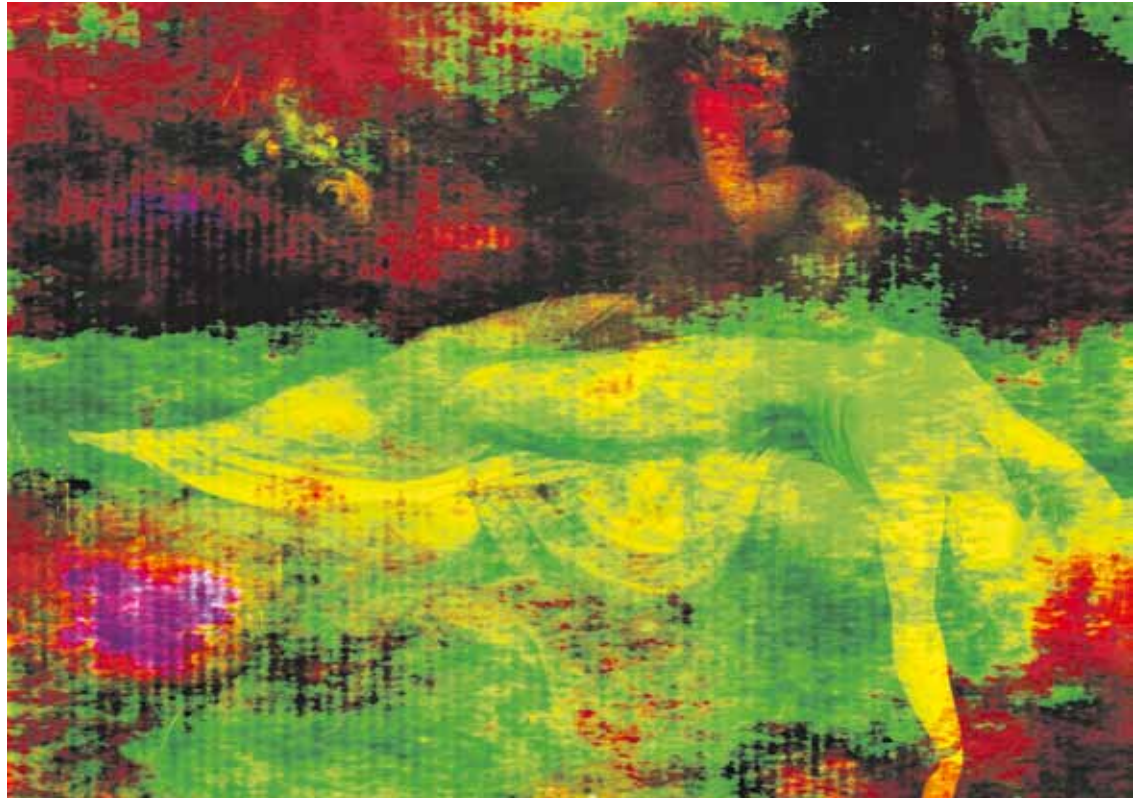
Etats d'âme

Cet été, un espace temporaire de rencontre, d'échange, de méditation et de médiation s'installe sur le parc de Belle-Idée.

Les affaires culturelles présentent dans le parc et les bâtiments du domaine de Belle-Idée, jusqu'au 30 octobre, une intervention artistique multidisciplinaire à l'intention des patients et des collaborateurs. Elle s'articule autour de plusieurs projets - architecture temporaire, installation sonore, expositions de dessins et de peintures, installation, lectures et projections. Ce projet conçu dans son ensemble par les artistes Francine Eggs et Andreas Bitschin propose une réflexion sur la clinique psychiatrique comme lieu de soin et de vie, ainsi que sur les questions d'isolement, d'intimité, de partage du visible et du non-visible, des limites de la réalité et des fictions.

Eggs & Bitschin

La proposition réalisée par les artistes organisateurs du projet est intitulée *Unité*. Il s'agit d'une architecture temporaire - une petite utopie - construite selon les plans d'une chambre de soins de l'hôpital; elle sera installée dans le pré au centre du domaine. L'idée est de représenter un lieu clos par une structure aux surfaces claires et perméables, ouvert au public, qui se transforme en un espace social. A travers ce projet, le duo d'artistes souhaite mettre à jour les sensations et les pensées que peuvent déclencher un tel lieu de soin et de rencontres humaines, et instaurer un dialogue propice et fructueux sur les pratiques thérapeutiques. A l'intérieur, un tableau de Füssli retravaillé par les artistes fonctionne comme un décor et baigne la pièce d'une douce lumière colorée.



Décor d'une des parois de l'architecture proposée par Eggs & Bitschin et réalisé à partir d'un tableau du peintre suisse Füssli.

Autour de cette structure et pour l'accompagner, diverses manifestations artistiques auront lieu, notamment:

Rudy Decelière

L'installation sonore *Who knows* est un collage sonore réalisé par l'artiste genevois à partir de bribes de sons captés dans les couloirs, les escaliers, les lieux publics du domaine et diffusé à l'intérieur de l'architecture. Ces enregistrements se situent à la limite de ce qui est compréhensible et de ce qui ne l'est plus. Il ne s'agit pas de restituer des propos cohérents, mais d'interpréter la tonalité musicale du lieu dans le respect de la confidentialité.

Ellen Kobe

La série de dessins *Ich und Ich!* réalisée par l'artiste berlinoise à partir de textes issus de sa propre psychanalyse, établit un dialogue fictif entre le passé et le présent subjectif, et illustre comment cette rencontre est porteuse d'images.

Ces dessins seront présentés au centre de formation.

Matthias Pabsch

Les peintures de la série *Traces*, présentées à l'Espace Abraham Joly, s'inspirent d'images invisibles à l'œil nu et qui pourtant révèlent un aspect fascinant de l'univers de l'être, de l'infiniment proche à l'infiniment lointain, quelque part entre les traces de galaxies et l'intimité de notre cerveau.

Elisabeth Sonneck

Avec l'installation *Labile Momente*, l'artiste pose la question du choix entre l'ordre et le chaos. Faut-il nécessairement choisir ou est-ce que les deux états peuvent cohabiter simultanément? Ce double chemin coloré guide les visiteurs de la route principale à l'entrée de l'architecture temporaire.

Centre Nicolas Bouvier

Le centre d'animation du domaine présente en plein air une série de lectures et de projections.

Sous le titre *Marche ou rêve*, cette programmation complètera au gré des envies les différentes présentations artistiques.

Anne-Laure Oberson

SAVOIR +

D'autres interventions et rencontres étofferont cette programmation jusqu'à la fin octobre. La structure ouverte est à la disposition des patients, des art-thérapeutes et des soignants, soit en libre service en dehors des programmations, soit avec le soutien du secrétariat des affaires culturelles en s'adressant au 022 305 41 44. La programmation détaillée, les dates et horaires des manifestations sur: www.arthug.ch